

IT Assist



Japan Computer Optimal Consultants
有限会社ケイ・ケイ・ジェーコック
Apr.2018改訂



- 専任のシステム管理者がいない。
- 情報システム部門はあるが忙しくて細かな要望に応えてくれない。
- パソコン、プリンタ、インターネットなどそれぞれに保守は入っているがまとめて面倒みってくれるベンダーがいないため、障害時にあちこちに連絡する煩わしさがある。
- 出入り業者に新しいシステムを勧められ導入したが、効率が思うように上がらなかったなど、過去に苦い経験がある。
- 迷惑メールやウィルスメールが多い。
セキュリティやバックアップは大丈夫か不安だ。

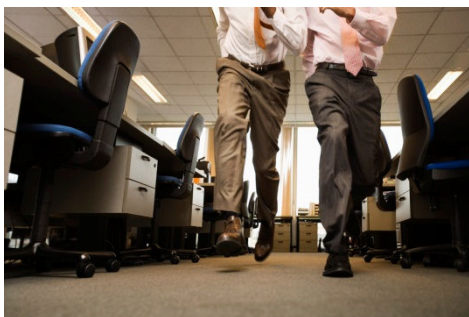
ITのことを気軽に質問できて、解決方法を
相談できるそんなスタッフが欲しい！





◎主なサービス内容

電話、FAX、E-Mail、オンサイトによる障害対応
パソコン、プリンタ、スキャナ、デジカメ他ハードウェア、ソフトウェアの導入設定/操作説明/販売/修理/保守
IT関連機器等移転/異動支援、廃棄処分支援
ネットワーク構築、保守、インターネット接続、メールサーバー/WEBサーバー管理、ホームページ制作
セキュリティ管理/ウィルス/スパイウェア駆除、バックアップ管理/データ復元
インストラクター派遣、パソコン研修実施、データ入力支援
モバイル機器、携帯電話、固定電話、インターネット回線等の導入支援、コスト削減提案
各ITベンダー/キャリア/メーカーとの仲介、他社システムエンジニア等との代理折衝
データベース、WEBアプリケーション、アクセス、VBA、各種マクロ等アプリケーション開発



あなたの会社のITヘルプデスクになる
あなたの会社の情報システムセクションになる
あなたの会社のITスキルアップ研修セクションになる

それが弊社のサービスです。
IT関連ならまずは弊社にご相談ください。*

※ご相談いただいた結果、弊社でお役にたてない場合、他社サービスをご紹介させていただく場合がございます。





システムインテグレーター

企業システムの設計、構築、運用、セキュリティ管理等をサポート。



システムエンジニア

アプリケーションシステム設計、データベース構築、プログラム製作をサポート。



WEBクリエイター

ホームページデザイン/作成、SEO/CMS対策、WEBアプリケーション開発/運用支援。



メンテナンスエンジニア

ハードウェア導入支援/保守管理、ネットワーク構築、ソフトウェア導入設定保守管理。



インストラクター

各種研修/検定実施、操作説明、障害復旧サポート。



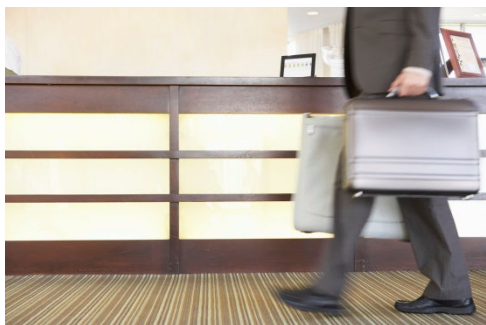
弊社スタッフが連携してお客様をAssistします。





お客様のニーズに合わせて選べる4つの料金体系

- Assist //Spot （困った時だけ、サポートを受けたいお客様向け）
月額基本料金なしで、必要なときだけサポートをご提供致します。
- Assist //Basic （月額費用をなるべくセーブしたいお客様向け 定期訪問有り）
月額基本料金を抑えながら、トータルなサポートをご提供致します。
- Assist //Pro （いつでも気軽にサポートをご希望のお客様向け 定期訪問有り）
年間を通してIT関連経費をなるべく一定に保ちつつフルサポートを受けたい場合。
- Assist //Flat （月額費用を固定にしたいお客様向け 定期訪問有り）
年間を通してIT関連経費を一定に保ちたい場合にご利用頂けます。



※定期訪問ありのサービスは、御社の業務を学習することでより質の高いサービスを提供致します。





●Assist //Spot (困った時だけ、サポートを受けたいお客様向け)

月額基本料金なしで、必要なときだけサポートをご提供致します。

◎PC台数5台まで、社員数5名以下の場合の料金例

年間契約料...¥30,000~

月額基本料...なし

基本出張料...¥15,000/回人~

作業費1(土日祝祭日を除く月~金の9:00~18:00) ... ¥6,000/人時

作業費2(土日祝祭日を除く月~金の9:00~18:00以外)... ¥7,000/人時

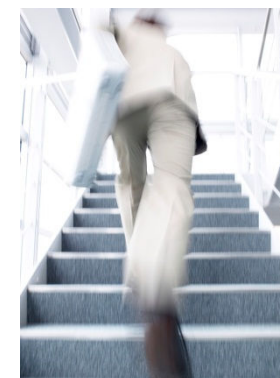
作業費3(土日祝祭日の9:00~18:00) ... ¥8,000/人時

作業費4(土日祝祭日の9:00~18:00以外) ... ¥10,000/人時

旅費交通費...実費

定期訪問...なし

なお、まとまった案件の場合は、上記作業費ではなく別途お見積もり対応となる場合がございます。



※機器構成や台数、拠点数等により料金が変わります。お問い合わせください。

※料金には別途消費税がかかります。

※単価等料金は予告なく変更される場合がございますので、ご契約前に必ずお問い合わせください。

有限会社ケイ・ケイ・ジェーコック





● Assist //Basic (月額費用をなるべくセーブしたいお客様向け)

月額基本料金を抑えながら、トータルなサポートをご提供致します。

◎PC台数10台まで、社員数10名以下の場合の料金例

年間契約料...なし

月額基本料...¥20,000~

基本出張料...¥5,000/回人~

作業費1(土日祝祭日を除く月~金の9:00~18:00) ...¥4,000/人時

作業費2(土日祝祭日を除く月~金の9:00~18:00以外)...¥5,000/人時

作業費3(土日祝祭日の9:00~18:00) ...¥6,000/人時

作業費4(土日祝祭日の9:00~18:00以外) ...¥8,000/人時

旅費交通費...実費

定期訪問...あり 月1回

なお、まとまった案件の場合は、上記作業費ではなく別途お見積もり対応となる場合がございます。



※機器構成や台数、拠点数等により料金が変わります。お問い合わせください。

※料金には別途消費税がかかります。

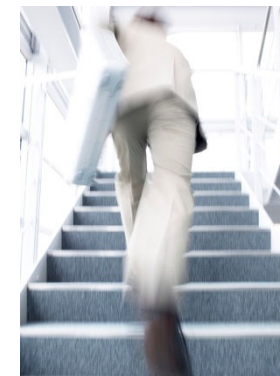
※単価等料金は予告なく変更される場合がございますので、ご契約前に必ずお問い合わせください。

有限会社ケイ・ケイ・ジェーコック





● **Assist //Pro** (いつでも気兼ねなくサポートをご希望のお客様向け)
年間を通してIT関連費用をなるべく一定に保ちつつフルサポートを受けたい場合に便利です。



◎PC台数20台まで、社員数20名以下の場合の料金例

年間契約料...なし

月額基本料...¥50,000～

基本出張料...なし

作業費1(土日祝祭日を除く月～金の9:00～18:00) ...¥4,000/人時

作業費2(土日祝祭日を除く月～金の9:00～18:00以外)...¥4,800/人時

作業費3(土日祝祭日の9:00～18:00) ...¥5,600/人時

作業費4(土日祝祭日の9:00～18:00以外) ...¥7,000/人時

旅費交通費...実費

定期訪問...あり 週1回

なお、まとまった案件の場合は、上記作業費ではなく別途お見積り対応となる場合がございます。

※機器構成や台数、拠点数等により料金が変わります。お問い合わせください。

※料金には別途消費税がかかります。

※単価等料金は予告なく変更される場合がございますので、ご契約前に必ずお問い合わせください。

有限会社ケイ・ケイ・ジェーコック





● Assist //Flat (月額固定のサポートをご希望のお客様向け)

年間を通してIT関連費用を一定に保ちたい場合に便利です。

◎PC台数15台まで、社員数15名以下の場合の料金例

年間契約料...なし

月額基本料...¥100,000~

基本出張料...なし

旅費交通費...実費

定期訪問...あり 週1回~

作業費...通常の定期訪問時は不要(1時間/回)。

システム構築、システム構成変更など大掛かりな案件発生時は、
契約特価にて別途お見積もり。



※機器構成や台数、拠点数等により料金が変わります。お問い合わせください。

※料金には別途消費税がかかります。

※単価等料金は予告なく変更される場合がございますので、ご契約前に必ずお問い合わせください。

有限会社ケイ・ケイ・ジェーコック





主な業務内容

- **コンピューターシステムコンサルタント**
IT機器管理、通信コスト管理。導入アドバイス、保守管理
ネットワーク構築、ホームページ運用管理ほか
- **ソフトウェア開発**
オーダーソフト開発、NACCS関連ソフト開発、データベース開発
ホームページ作成、インターネット関連ソフト開発、輸出入業務システム開発ほか
- **システム販売**
通関情報処理システム(NACCS:Nippon Automated Cargo And Port Consolidated System Inc.)登録ベンダー
Yahoo!BB、BBPhone取次店、iiyama販売特約店、hp direct reseller
各社PC、周辺機器、ソフトウェア販売
楽天コミュニケーションズ取次店、ASJ、KDDIウェブコミュニケーションズ、SIXCORE他
プロバイダ/キャリア各社取り扱い店
- **労働者派遣事業 (労働省受理番号 特14-01-0453)**
講師派遣、入力業務派遣、コンサルティングアドバイザー派遣
そのほかPC業務要員派遣(各種短期、長期可能)
- **パソコン教室 (職業能力開発協会、パソコン検定協会[P検]、全日本情報学習振興協会指定校)**
2002年度横浜市IT講習会会場(受講者のべ840名)
獲得会員総数:1838名(2018/04) 個別指導、グループ教習、出張指導、出張セットアップ
パソコントラブル対応、持ち込み修理、設定ほか

